

รายงานสถิติเกี่ยวกับการติดตั้งระบบ GPS

ณ วันที่ 16 มิถุนายน 2562

1. จำนวนผู้ให้บริการ GPS ที่เชื่อมต่อข้อมูลกับกรมการขนส่งทางบก 168 ราย
 2. จำนวนผู้ให้บริการ GPS และจำนวนรุ่น GPS ที่ได้รับการรับรองจากกรม

จำนวนผู้ให้บริการ GPS ที่ได้รับการรับรองจากกรม(ราย)	จำนวนรุ่น GPS ที่ได้รับการรับรองจากกรม (รุ่น)
125	358

3. จำนวนรถที่เชื่อมต่อข้อมูลกับศูนย์ GPS

รถโดยสารประจำทาง	รถโดยสารไม่ประจำทาง	รถบรรทุกไม่ประจำทาง	รถบรรทุกส่วนบุคคล	รถอื่นๆ	รวม
21,522	60,297	129,646	126,487	33,056	371,008

4. จำนวนรถที่ต้องติดตั้ง GPS และที่ติดตั้ง GPS แล้ว

ประเภทรถ	จำนวนรถที่ต้องติดตั้ง GPS (คัน)	จำนวนรถที่ติดตั้ง GPS แล้ว (คัน)	รถที่ติดตั้ง GPS แล้ว (ร้อยละ)	ความเร็วเกิน (คัน)	ร้อยละของรถที่ใช้ความเร็วเกิน	ความเร็วสูงสุด (กม./ชม.)	ความเร็วเกินเฉลี่ย(กม./ชม.)
รถโดยสาร							
•ประจำทาง	21,445	18,978	88.50	3,145	16.57	136	95.38
- หมวด 1	4,984	4,369	87.66				
- หมวด 2	8,525	7,848	92.06				
- หมวด 3	7,936	6,761	85.19				
•ไม่ประจำทาง	67,205	60,297	89.72	1,888	3.13	134	96.44
รวมรถโดยสาร	88,650	79,275	89.42	5,033	6.35		95.78
รถบรรทุก							
•ไม่ประจำทาง	137,782	129,646	94.10	301	0.23	124	97.78
•ส่วนบุคคล	257,310	126,487	49.16	343	0.27	121	97.18
รวมรถบรรทุก	395,092	256,133	64.83	644	0.25		97.46
รวมทั้งหมด	483,742	335,408	69.34	5,677	1.69		95.97

5. จำนวนรถตู้โดยสารที่ต้องติดตั้ง GPS และที่ติดตั้ง GPS แล้ว

ประเภทรถ	จำนวนรถที่ต้องติดตั้ง GPS (คัน)	จำนวนรถที่ติดตั้ง GPS แล้ว (คัน)	รถที่ติดตั้ง GPS แล้ว (ร้อยละ)	ความเร็วเกิน (คัน)	ร้อยละของรถที่ใช้ความเร็วเกิน	ความเร็วสูงสุด (กม./ชม.)	ความเร็วเกินเฉลี่ย(กม./ชม.)
•ประจำทาง	12,912	11,440	88.60				
- หมวด 1	4,360	3,655	83.83				
- หมวด 2	4,855	4,241	87.35	1,152	27.16	131	96.31
- หมวด 3	3,697	3,544	95.86				
•ไม่ประจำทาง	35,433	33,971	95.87				
รวมทั้งหมด	48,345	45,411	93.93				

6. จำนวนรถโดยสาร 2 ชั้น ที่ต้องติดตั้ง GPS และที่ติดตั้ง GPS แล้ว

ประเภทรถ	จำนวนรถที่ต้องติดตั้ง GPS (คัน)	จำนวนรถที่ติดตั้ง GPS แล้ว (คัน)	รถที่ติดตั้ง GPS แล้ว (ร้อยละ)	ความเร็วเกิน (คัน)	ร้อยละของรถที่ใช้ความเร็วเกิน	ความเร็วสูงสุด (กม./ชม.)	ความเร็วเกินเฉลี่ย(กม./ชม.)
•ประจำทาง	1,507	1,507	100.00	272	18.05	116	93.98
•ไม่ประจำทาง	5,273	5,007	94.96	136	2.72	119	95.03
•ส่วนบุคคล	34	19	55.88	1	5.26	99	99.00
รวมทั้งหมด	6,814	6,533	95.88	409	6.26		94.34

7. จำนวนรถพยาบาลที่เชื่อมต่อข้อมูลกับศูนย์ GPS

หน่วย : คัน

รย.1	รย.2	รย.3	รวม
951	182	15	1,148

รายงานสถิติการกระทำความผิดจากระบบ GPS รถทุกประเภท ทั่วประเทศ

เดือน มิถุนายน 2562

หน่วย : คัน

วันที่		1 มิ.ย.	2 มิ.ย.	3 มิ.ย.	4 มิ.ย.	5 มิ.ย.	6 มิ.ย.	7 มิ.ย.	8 มิ.ย.	9 มิ.ย.	10 มิ.ย.	11 มิ.ย.	12 มิ.ย.	13 มิ.ย.	14 มิ.ย.	15 มิ.ย.	16 มิ.ย.	ค่าเฉลี่ยจำนวนรถ ที่กระทำความผิด	
รถโดยสาร	ประจำทาง	ความเร็วเกิน	2,947	2,700	3,362	2,990	2,711	2,909	2,547	2,548	3,123	3,148	2,970	2,667	2,907	2,952	2,929	3,145	2,910
		ไม่แสดงตน	2,403	2,451	1,735	1,715	1,592	1,630	2,489	1,621	1,636	1,684	1,613	1,614	1,601	1,691	1,672	1,608	1,797
		ชั่วโมงการทำงานเกิน	3,791	2,886	4,308	3,798	3,084	3,389	2,700	3,991	4,211	3,249	3,473	2,715	3,460	2,818	3,862	3,897	3,477
	ไม่ประจำทาง	ความเร็วเกิน	1,890	1,562	1,855	1,868	1,952	2,003	1,632	2,192	1,893	1,881	1,988	1,786	2,152	1,958	2,056	1,888	1,910
		ไม่แสดงตน	6,601	5,804	2,190	2,612	2,552	2,644	7,023	2,486	2,022	2,470	2,384	2,410	2,475	2,738	2,418	1,909	3,171
		ชั่วโมงการทำงานเกิน	1,338	1,059	1,280	909	874	897	982	1,690	1,564	883	796	643	922	902	1,574	1,331	1,103
	ส่วนบุคคล	ความเร็วเกิน	6	6	6	5	10	9	5	8	6	8	10	7	13	9	10	8	8
		ไม่แสดงตน	32	25	8	15	17	16	45	13	12	18	17	19	18	21	20	14	19
		ชั่วโมงการทำงานเกิน	2	0	1	0	1	2	3	0	1	0	0	1	5	3	0	3	1
รถบรรทุก	ไม่ประจำทาง	ความเร็วเกิน	472	298	371	488	543	521	397	562	343	514	593	549	567	487	524	301	471
		ไม่แสดงตน	25,903	19,663	13,799	19,508	20,903	21,385	28,482	19,409	12,567	19,493	20,982	21,716	21,132	21,788	18,979	12,293	19,875
		ชั่วโมงการทำงานเกิน	15,792	9,930	15,158	16,367	17,867	18,695	13,232	20,043	15,686	15,967	19,376	17,444	20,521	16,825	19,845	14,880	16,727
	ส่วนบุคคล	ความเร็วเกิน	475	294	447	433	478	460	312	441	351	453	466	431	515	434	477	343	426
		ไม่แสดงตน	20,665	16,339	9,831	11,668	11,983	12,014	21,664	11,417	8,604	11,539	11,836	11,929	12,058	11,997	11,505	8,413	12,716
		ชั่วโมงการทำงานเกิน	6,540	3,867	8,040	7,143	6,428	6,707	4,094	8,549	7,409	6,784	7,137	5,735	7,868	5,940	9,016	6,935	6,762

รายงานสถิติการกระทำความผิดจากระบบ GPS รถทุกประเภท ทั่วประเทศ

เดือน มิถุนายน 2562

หน่วย : ร้อยละ

วันที่		1 มิ.ย.	2 มิ.ย.	3 มิ.ย.	4 มิ.ย.	5 มิ.ย.	6 มิ.ย.	7 มิ.ย.	8 มิ.ย.	9 มิ.ย.	10 มิ.ย.	11 มิ.ย.	12 มิ.ย.	13 มิ.ย.	14 มิ.ย.	15 มิ.ย.	16 มิ.ย.	ค่าเฉลี่ยร้อยละรถ ที่กระทำความผิด	
รถโดยสาร	ประจำทาง	ความเร็วเกิน	15.50	14.20	17.68	15.74	14.27	15.31	13.40	13.41	16.44	16.57	15.65	14.05	15.32	15.55	15.43	16.57	15.32
		ไม่แสดงตน	12.64	12.89	9.12	9.03	8.38	8.58	13.10	8.53	8.61	8.87	8.50	8.50	8.44	8.91	8.81	8.47	9.46
		ชั่วโมงการทำงานเกิน	19.94	15.18	22.66	19.99	16.23	17.83	14.21	21.00	22.16	17.10	18.30	14.31	18.23	14.84	20.35	20.53	18.30
	ไม่ประจำทาง	ความเร็วเกิน	3.12	2.58	3.06	3.09	3.22	3.30	2.69	3.62	3.12	3.11	3.29	2.96	3.57	3.25	3.41	3.13	3.16
		ไม่แสดงตน	10.90	9.58	3.61	4.31	4.21	4.36	11.59	4.10	3.34	4.08	3.94	3.99	4.10	4.54	4.01	3.17	5.24
		ชั่วโมงการทำงานเกิน	2.21	1.75	2.11	1.50	1.44	1.48	1.62	2.79	2.58	1.46	1.32	1.06	1.53	4.54	2.61	2.21	1.82
รถบรรทุก	ไม่ประจำทาง	ความเร็วเกิน	0.36	0.23	0.29	0.38	0.42	0.40	0.31	0.43	0.26	0.40	0.46	0.42	0.44	0.38	0.40	0.23	0.36
		ไม่แสดงตน	20.03	15.20	10.67	15.08	16.15	16.51	21.97	14.97	9.69	15.04	16.18	16.75	16.30	16.81	14.64	9.48	15.34
		ชั่วโมงการทำงานเกิน	12.21	7.68	11.72	12.65	13.80	14.43	10.21	15.46	12.10	12.32	14.95	13.46	15.83	12.98	15.31	11.48	12.91
	ส่วนบุคคล	ความเร็วเกิน	0.38	0.23	0.36	0.34	0.38	0.36	0.25	0.35	0.28	0.36	0.37	0.34	0.41	0.34	0.38	0.27	0.34
		ไม่แสดงตน	16.53	13.04	7.84	9.30	9.48	9.47	17.08	9.00	6.78	9.10	9.34	9.42	9.53	9.48	9.10	6.65	10.07
		ชั่วโมงการทำงานเกิน	5.23	3.09	6.41	5.69	5.09	5.29	3.23	6.74	5.84	5.35	5.63	4.53	6.22	4.70	7.13	5.48	5.35
ค่าเฉลี่ยรวม รถทุกประเภท	ความเร็วเกิน	1.73	1.45	1.80	1.73	1.69	1.75	1.45	1.71	1.70	1.78	1.79	1.62	1.83	1.74	1.78	1.69	1.70	
	ไม่แสดงตน	16.64	13.24	8.24	10.62	11.04	11.21	17.75	10.39	7.39	10.47	10.96	11.22	11.11	11.39	10.31	7.22	11.20	
	ชั่วโมงการทำงานเกิน	8.22	5.31	8.61	8.44	8.42	8.83	6.25	10.20	8.59	8.00	9.17	7.91	9.77	7.90	10.22	8.06	8.37	

รายงานสถิติการกระทำผิดจากระบบ GPS รถทุกประเภท กรุงเทพมหานคร

เดือน มิถุนายน 2562

หน่วย : คัน

วันที่		1 มิ.ย.	2 มิ.ย.	3 มิ.ย.	4 มิ.ย.	5 มิ.ย.	6 มิ.ย.	7 มิ.ย.	8 มิ.ย.	9 มิ.ย.	10 มิ.ย.	11 มิ.ย.	12 มิ.ย.	13 มิ.ย.	14 มิ.ย.	15 มิ.ย.	16 มิ.ย.	ค่าเฉลี่ยจำนวนรถ ที่กระทำผิด		
รถโดยสาร	ประจำทาง	ความเร็วเกิน	323	253	378	351	297	300	217	320	368	381	366	300	336	303	306	370	323	
		ไม่แสดงตน	852	691	736	763	698	721	796	698	741	749	720	742	745	755	723	696	739	
		ชั่วโมงการทำงานเกิน	1,039	681	1,275	1,361	1,081	1,279	849	1,276	1,405	938	1,335	866	1,284	798	1,169	1,328	1,123	
	ไม่ประจำทาง	ความเร็วเกิน	165	130	173	179	174	247	133	175	195	198	185	181	198	139	154	175	175	
		ไม่แสดงตน	912	674	591	780	768	204	1,040	720	607	753	703	704	718	789	711	586	704	
		ชั่วโมงการทำงานเกิน	276	134	251	237	230	222	300	328	337	198	176	165	205	197	338	311	244	
	ส่วนบุคคล	ความเร็วเกิน	3	5	5	1	2	5	2	3	4	6	5	5	5	4	5	4	4	4
		ไม่แสดงตน	4	2	1	4	3	5	7	5	3	5	5	8	6	5	5	4	5	
		ชั่วโมงการทำงานเกิน	0	0	0	0	0	0	2	0	0	0	0	0	2	1	0	1	0	
รถบรรทุก	ไม่ประจำทาง	ความเร็วเกิน	6	4	7	6	12	13	6	6	4	17	14	6	13	15	11	5	9	
		ไม่แสดงตน	7,122	2,990	4,281	7,418	8,138	8,343	7,902	7,456	3,720	7,372	7,978	8,196	8,088	8,186	7,115	3,555	6,741	
		ชั่วโมงการทำงานเกิน	2,193	1,132	2,017	2,358	2,457	2,453	1,685	3,000	1,872	2,122	2,612	2,338	3,018	2,423	2,997	1,838	2,282	
	ส่วนบุคคล	ความเร็วเกิน	13	9	7	9	10	5	9	10	8	10	7	4	8	10	10	5	8	
		ไม่แสดงตน	2,766	1,474	2,004	2,705	2,759	2,789	2,610	2,654	1,782	2,657	2,704	2,787	2,918	2,774	2,856	1,809	2,503	
		ชั่วโมงการทำงานเกิน	948	623	859	866	756	769	516	997	953	779	805	683	920	719	1,155	852	825	

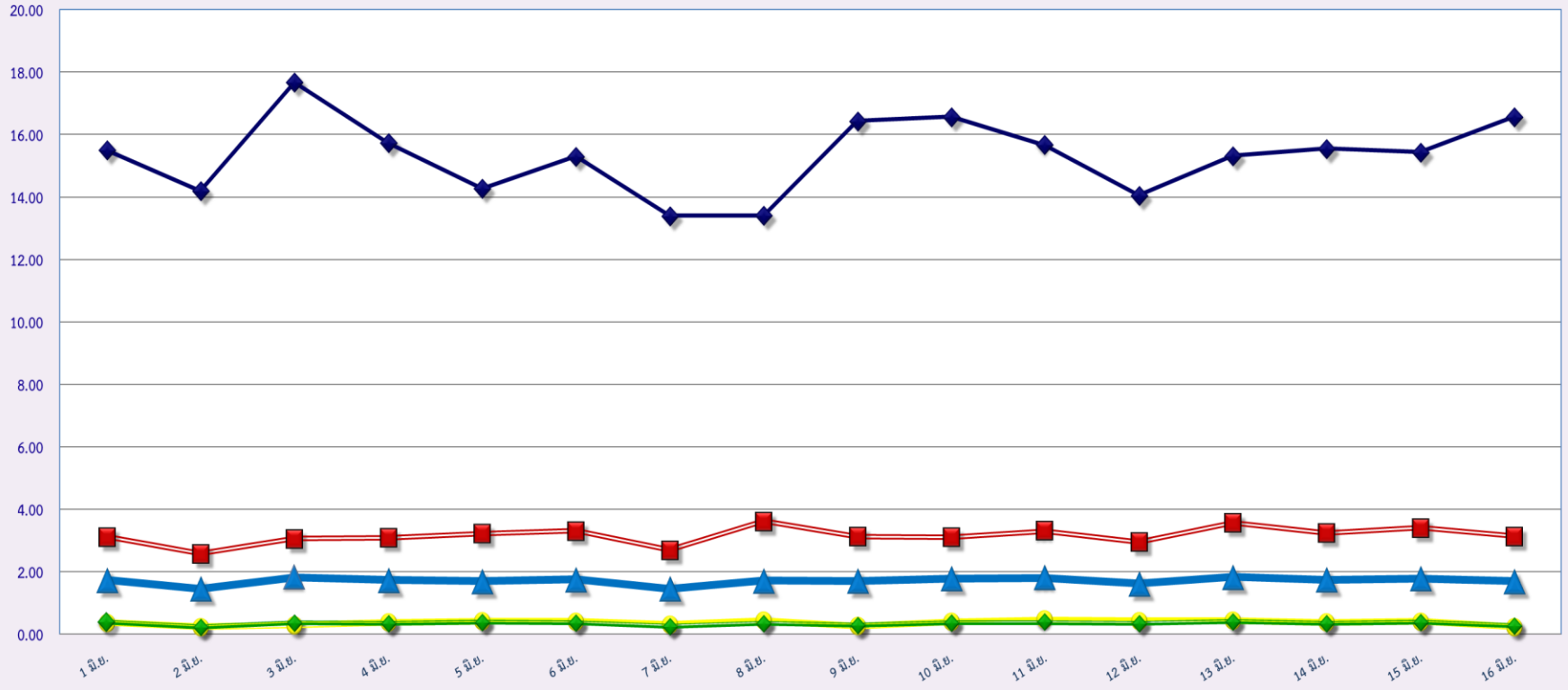
รายงานสถิติความเร็วเกินของรถตู้โดยสารประจำทาง หมวด 2 (บขส.)

ประจำเดือน มิถุนายน 2562

พื้นที่		วันที่															
		1 มิ.ย.	2 มิ.ย.	3 มิ.ย.	4 มิ.ย.	5 มิ.ย.	6 มิ.ย.	7 มิ.ย.	8 มิ.ย.	9 มิ.ย.	10 มิ.ย.	11 มิ.ย.	12 มิ.ย.	13 มิ.ย.	14 มิ.ย.	15 มิ.ย.	16 มิ.ย.
กรุงเทพมหานคร	จำนวน(คัน)	151	113	172	124	98	97	108	159	199	150	120	96	105	113	132	176
	ร้อยละ	3.54	2.65	4.03	2.91	2.30	2.28	2.54	3.74	4.68	3.53	2.83	2.27	2.48	2.66	3.11	4.15
ทั่วประเทศ	จำนวน(คัน)	1,067	982	1,222	1,112	1,029	1,072	1,006	1,167	1,122	1,213	1,047	944	1,025	1,061	1,087	1,152
	ร้อยละ	24.99	22.99	28.60	26.10	24.15	25.19	23.64	27.41	26.36	28.53	24.70	22.27	24.19	25.01	25.63	27.16

สถิติรถที่มีความเร็วเกินในรถแต่ละประเภท (ร้อยละ)

ร้อยละ

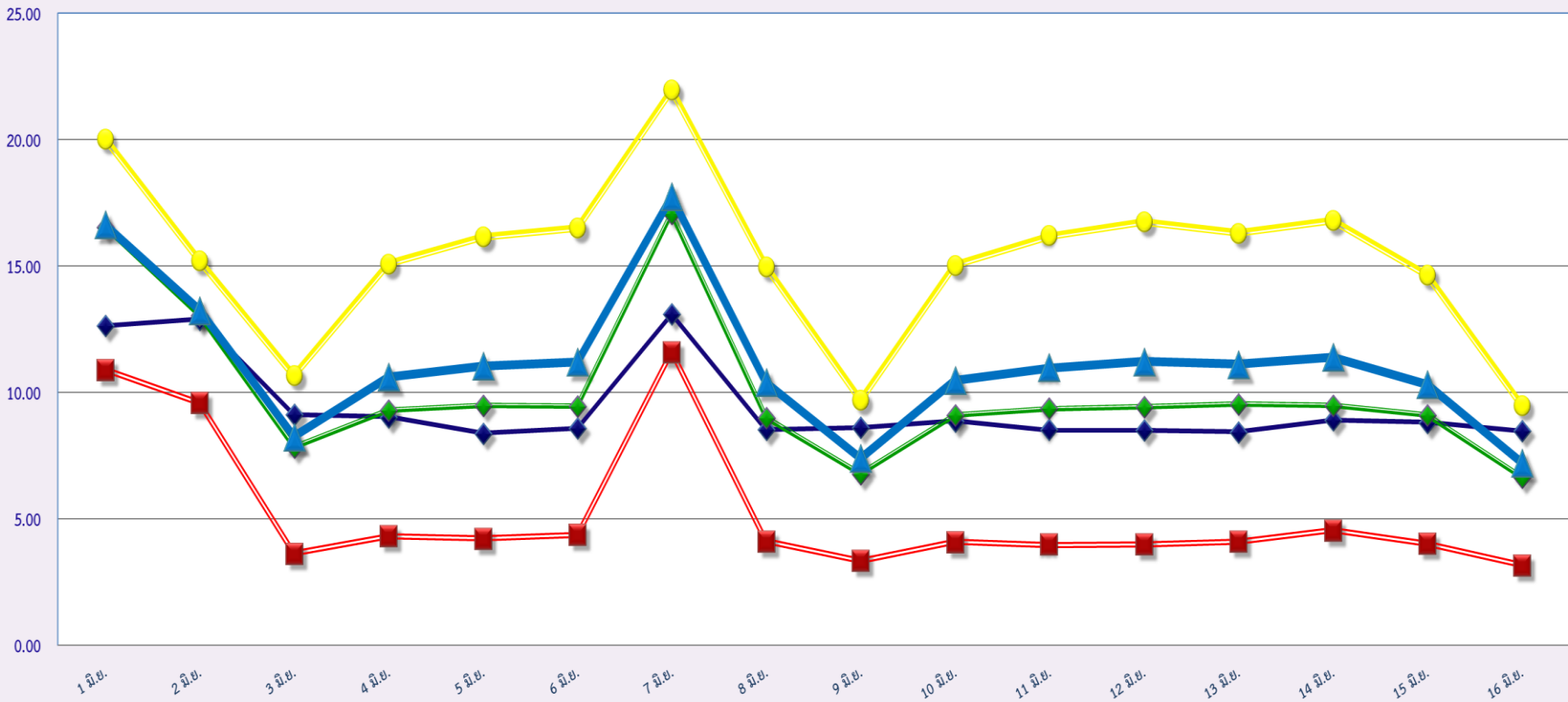


มิถุนายน 2562

- รถโดยสารประจำทาง
- รถโดยสารไม่ประจำทาง
- รถบรรทุกไม่ประจำทาง
- รถบรรทุกส่วนบุคคล
- ค่าเฉลี่ยร้อยละ

สถิติการไม่แสดงตนของพนักงานขับรถในรถแต่ละประเภท (ร้อยละ)

ร้อยละ

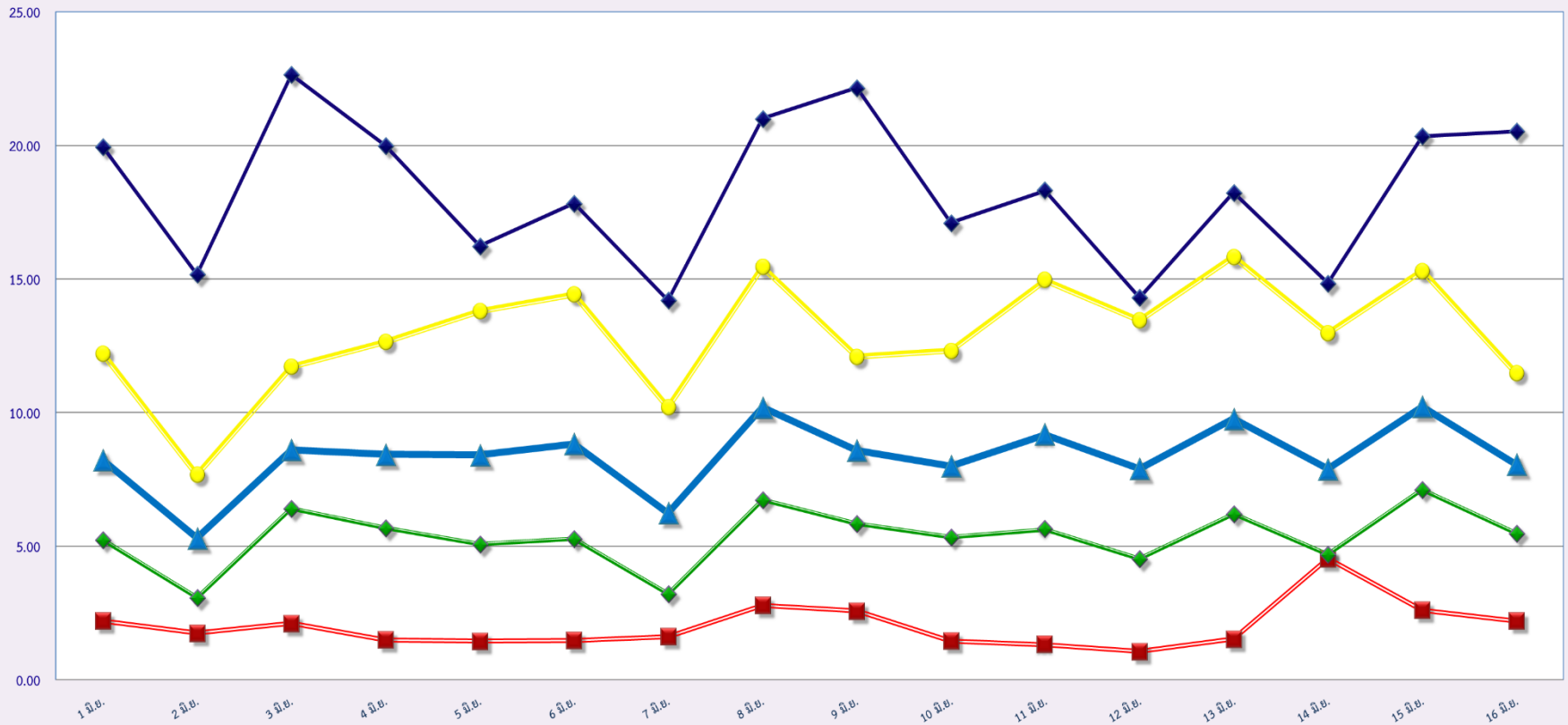


มิถุนายน 2562

- ◆ รถโดยสารประจำทาง
- รถโดยสารไม่ประจำทาง
- รถบรรทุกไม่ประจำทาง
- ◆ รถบรรทุกส่วนบุคคล
- ▲ ค่าเฉลี่ยร้อยละ

สถิติระยะเวลาการทำงานเกินของพนักงานขับรถในแต่ละประเภท (ร้อยละ)

ร้อยละ



มิถุนายน 2562

รถโดยสารประจำทาง

รถโดยสารไม่ประจำทาง

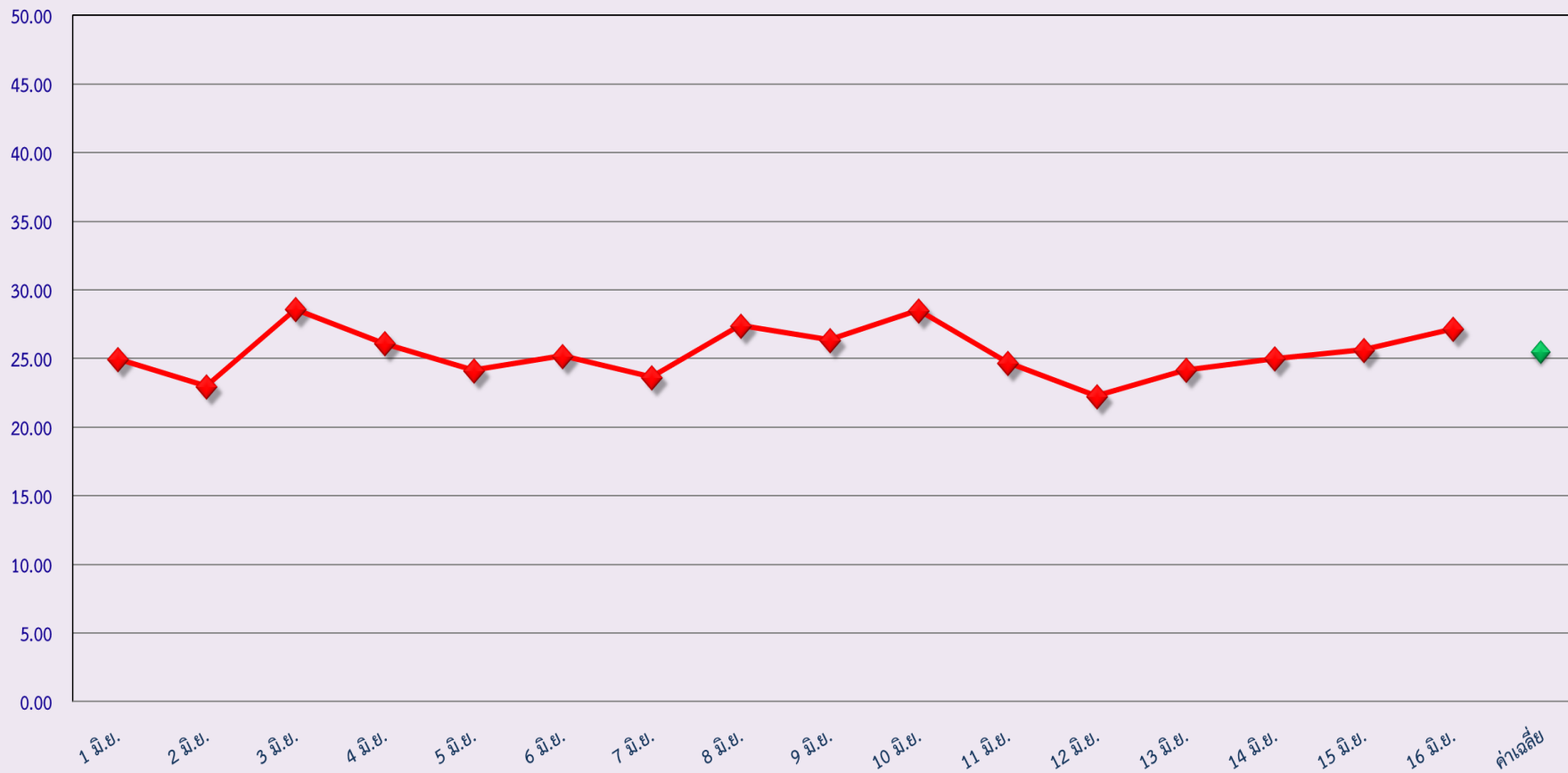
รถบรรทุกไม่ประจำทาง

รถบรรทุกส่วนบุคคล

ค่าเฉลี่ยร้อยละ

สถิติรถตู้โดยสารประจำทาง หมวด 2(ขส.)ที่มีความเร็วเกิน (ร้อยละ)

ร้อยละ



มิถุนายน 2562